

NOUMEA

S3 EN ISO 20345 : 2011 S3 SRC CI HI



■ 3833 COGNAC | 36 ▶ 51



■ 4854 NOIR

COMPOSITION

Dessus	Cuir pull up
Renfort avant	Cuir enduit PU
Doublure	Mesh 3D
Embout	Composite
Semelle intérieure	Maille sur mousse en PU. Amovible.
Semelle antiperforation	Textile
Semelle	Polyuréthane bi-densité
Poids taille 42*	690 g * Poids par pied

**

Coefficient obtenu pointure 42	à plat		au talon	
	Norme	Parade	Norme	Parade
SRA Sol Céramique/Nals (solution savonneuse)	0,32	0,49	0,28	0,50
SRB Acier/Glycérine (huile)	0,18	0,19	0,13	0,14

LES SPÉCIFICITÉS PRODUITS



Isolation du semelage (froid)



Isolation du semelage (chaud)



Amagnétique



Dessus cuir



Cuir hydrofuge 7h



Talon décroché

LES PLUS TECHNOLOGIE PARADE



Maintien de la voûte plantaire



Flexibilité et confort

- **CUIR PULL UP RÉSISTANT À L'HUMIDITÉ 7H**
- **RÉSISTANCE RENFORCÉE**
- **SOUFFLET INTÉRIEUR**
- **COL ET LANGUETTE MOUSSÉS**

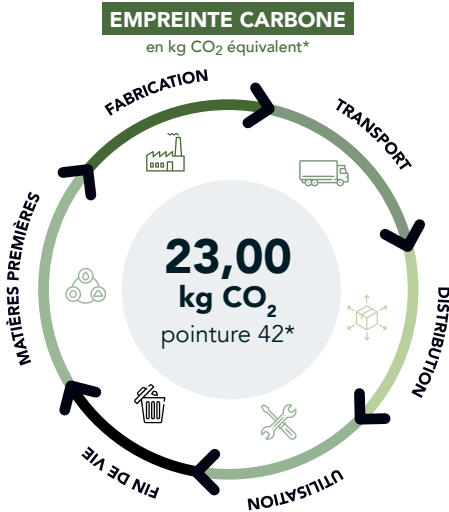
TABLEAU NIVEAU DE SÉCURITÉ

Protection des orteils (embout de sécurité)	Matière Tige Hydrofuge
Résistance à la perforation	Isolation du semelage (froid)
Résistance à la glisse**	Isolation du semelage (chaud)
Absorption énergie au talon	Amagnétique
Antistatique	
Résistance Hydrocarbures	

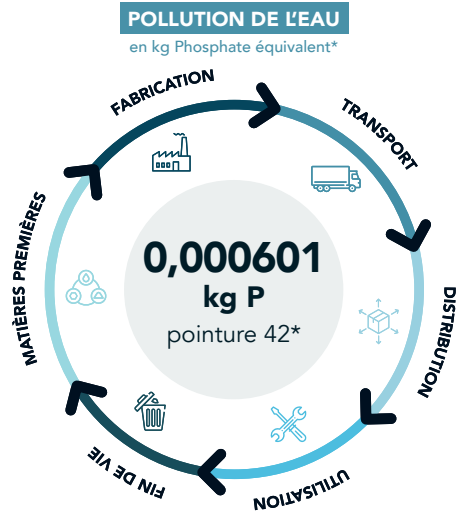
CARACTÉRISTIQUES ENVIRONNEMENTALES

Chez Parade, nous effectuons une analyse de cycle de vie pour mesurer l'impact environnemental de chacun de nos modèles : depuis l'extraction des matières premières, la fabrication, l'utilisation, la logistique et jusqu'à la fin de vie du produit. Nos calculatrices d'impact environnemental, développées en interne à partir de la base EMPREINTE® de l'ADEME, sont certifiées par l'AFNOR pour le textile et validées par le Pôle Eco-conception* pour la chaussure.

* Le Pôle Eco-conception est le centre national sur l'éco-conception et la performance par le cycle de vie. Son expertise est reconnue au niveau national et international par l'ADEME, le ministère de l'environnement, l'AFNOR, l'ISO et l'ONU-environnement.



MATIÈRES PREMIÈRES	57 %
Part des matières premières dans l'empreinte carbone en %	
FABRICATION	27 %
Part de la fabrication dans l'empreinte carbone en %	
TRANSPORT	7 %
Part du transport dans l'empreinte carbone en %	
DISTRIBUTION	4 %
Part de la distribution dans l'empreinte carbone en %	
UTILISATION	0 %
Part de l'utilisation dans l'empreinte carbone en %	
FIN DE VIE	5 %
Part de la fin de vie dans l'empreinte carbone en %	



MATIÈRES PREMIÈRES	99 %
Part des matières premières dans la pollution de l'eau en %	
FABRICATION	0 %
Part de la fabrication dans la pollution de l'eau en %	
TRANSPORT	0 %
Part du transport dans la pollution de l'eau en %	
DISTRIBUTION	0 %
Part de la distribution dans la pollution de l'eau en %	
UTILISATION	0 %
Part de l'utilisation dans la pollution de l'eau en %	
FIN DE VIE	1 %
Part de la fin de vie dans la pollution de l'eau en %	

* Calculé sur une taille 37 pour les modèles femmes et sur une taille 42 pour les modèles hommes et mixtes.

► Emballage comportant **au moins 70%** de matières recyclées



► Pays de piquage : **Inde** / Pays de montage : **Inde** / Pays de finition : **Inde**

LES PLUS PRODUITS



- **Technologie VPS SYSTEM** soutien de la voûte plantaire
- **Technologie FLEX SYSTEM** facilite l'évacuation de la terre pendant la propulsion
- **Lacets nylons et crochets résistants à plus de 40 kg** très solides
- **Cuir pull up** résistant à l'eau 7h
- **Renfort avant** anti-abrasion
- **Première de propreté très confortable** résilience constante
- **Triples piqûres** résistance renforcée
- **Soufflet intérieur** pour éviter l'intrusion de terre ou d'eau
- **Mousse ultra confort** du col jusque sous la malléole